

Ramptoerist of Erfgoedredder

Ervaringen en tips van het Erfgoeddepot in Ename

Kort overlopen

1. Erfgoedbeleid provincie Oost-Vlaanderen
2. Calamiteitenplan is maatwerk
3. Wat is een calamiteitennetwerk
4. Nooddepot in Ename
5. Eerste hulp ter plaatse: voorbeelden

Even voorstellen

- Lien Lombaert
- Depotconsulent
- Dienst Erfgoed provincie Oost-Vlaanderen
- Team
- Opleiding & ervaring

1. Erfgoedbeleid prov. Oost-Vlaanderen

- Sinds 2012: focus op uitbouw regionaal depotbeleid
- Provinciaal Erfgoedcentrum in Ename als epi-centrum

1. Erfgoedbeleid prov. Oost-Vlaanderen



1. Erfgoedbeleid prov. Oost-Vlaanderen

- Sinds 2012: focus op uitbouw regionaal depotbeleid
- Provinciaal Erfgoedcentrum in Ename als epi-centrum
- Doel = zorg voor erfgoed verbeteren door kennis & ervaring te delen met zowel professioneel als niet-professioneel publiek

1. Erfgoedbeleid prov. Oost-Vlaanderen

Erfgoeddepot Ename



1. Erfgoedbeleid prov. Oost-Vlaanderen

Erfgoeddepot Ename

- Tijdelijke opvang erfgoedcollecties door verbouwingen, restauraties, calamiteiten
- Sinds 2018 focus op onroerend erfgoed
- In geval van calamiteit geen onderscheid, erfgoed in nood is erfgoed in nood.

1. Erfgoedbeleid prov. Oost-Vlaanderen

Erkenning onroerenderfgoeddepots

- Definitie
- Proefproject archeologiedepot (2012-2016)
- Aftoetsing nieuwe wetgeving + erkenningscriteria

1. Erfgoedbeleid prov. Oost-Vlaanderen

Erkenning onroerenderfgoeddepots

- CALAMITEITENPLAN
 - Eén van de erkenningscriteria
- CALAMITEITENNETWERK
 - Eén van de subsidiecriteria

1. Erfgoedbeleid prov. Oost-Vlaanderen

Calamiteitenplan

- Nieuw gegeven
 - Voorbeelden musea
 - Internationale voorbeelden archeologie
- www.depotwijzer.be

1. Erfgoedbeleid prov. Oost-Vlaanderen



DEPOT
WIJZER.be

[Contact](#) • [FAQ](#) • [Nieuwsbrief](#) • [Kalender](#) • [Lexicon](#) • [Links](#)

[ZOEKEN](#)

GEBOUW &
INRICHTING

COLLECTIE-
BEHEER

ORGANISATIE &
EXPLOITATIE

OVER
DEPOTWIJZER

[Home](#) » [Organisatie & exploitatie](#) » Calamiteitenplan

Management

Collectieplanning

Calamiteitenplan

Richtlijnen voor de uitwerking van een calamiteitenplan

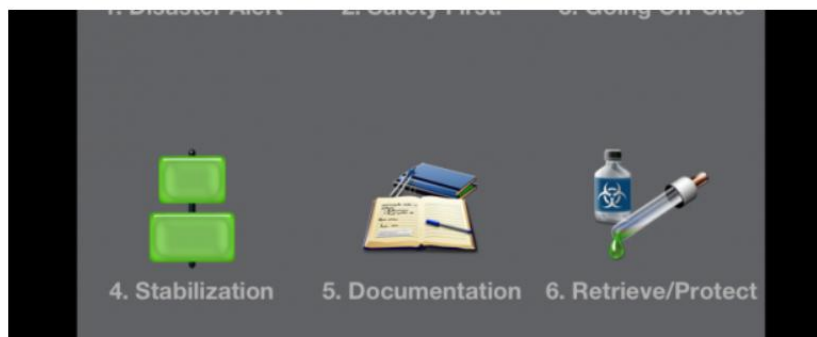
Structuur calamiteitenplan

Depot en publiek

Depotlandschap

CALAMITEITENPLAN

Calamiteiten komen zelden voor maar hebben een enorme impact op je erfgoed. Daarom ben je maar beter voorbereid om zo goed mogelijk te reageren en zo de schade te beperken.



Het uitwerken en onderhouden van een calamiteitenplan op maat van het erfgoed in je erfgoedinstelling is een klus. Zo'n plan bereidt je niet alleen voor op noodsituaties, het is ook een belangrijke, integrale **vorm van preventieve conservering**.

Het provinciebestuur Oost-Vlaanderen werkte een methode uit in het kader van het proefproject Archeologiedepot, dat in 2012 werd opgestart en dat is vastgelegd in een convenant met de bijbehorende resultaatsverbintenissen tussen de Vlaamse Overheid en de provincie Oost-Vlaanderen. Het project dient als proeftuin om erkenningscriteria voor archeologische depots en de daaraan

1. Erfgoedbeleid prov. Oost-Vlaanderen

Calamiteitennetwerk

- Faro: ECCE! Trajecten (= Eerste hulp bij Calamiteiten Cultureel Erfgoed)
 - Stap 1: calamiteitenplan opstellen
 - Stap 2: blijvend netwerk

ECCE!

2. Calamiteitenplan = maatwerk

- Op maat van
 - Eigen collectie
 - Anatomie van het gebouw
- Input van
 - Bouwtechnici
 - Preventieadviseur
 - Verantwoordelijke intern noodplan
 - Brandweer en politie
 - Enz.

2. Calamiteitenplan = maatwerk



2. Calamiteitenplan = maatwerk

- Nodig
 - Tijd
 - Mensen
 - Concentratie
- Eigen bestuur overtuigen!!
 - Je vermijdt loerende incidenten
 - Spaart toekomstige kosten en problemen uit

2. Calamiteitenplan = maatwerk

Beter voorkomen dan
genezen, toch?



2. Calamiteitenplan = maatwerk

- Grote vs kleine organisatie
 - Gefaseerd aanpakken
 - Doen wat je kan (geen exacte wetenschap)
- Geen beginnen aan zien
 - Vraag aan collega's een voorbeeld
 - Je moet er zelf het nut van in zien
 - Inschatting maken investering

2. Calamiteitenplan = maatwerk

TIPS (1)

- Maak tijd & mensen vrij + overtuig bestuur
- Zet een periode vast in je agenda
- Stem meteen af op intern noodplan
- Opdelen: achtergrond info + noodzakelijke documenten
- Risicoanalyse is een must

2. Calamiteitenplan = maatwerk

TIPS (2)

- Werk risico's ook meteen weg
- Werk eerst noodsituatie uit waar meest kans op is
- Gebruik directe taal, icoontjes, schema's
- Niet elke werknemer moet hele plan kennen

2. Calamiteitenplan = maatwerk

TIPS (3)

- OEFENEN
- Kies haalbare actualisatiegraad
- www.depotwijzer.be/calamiteitenplan

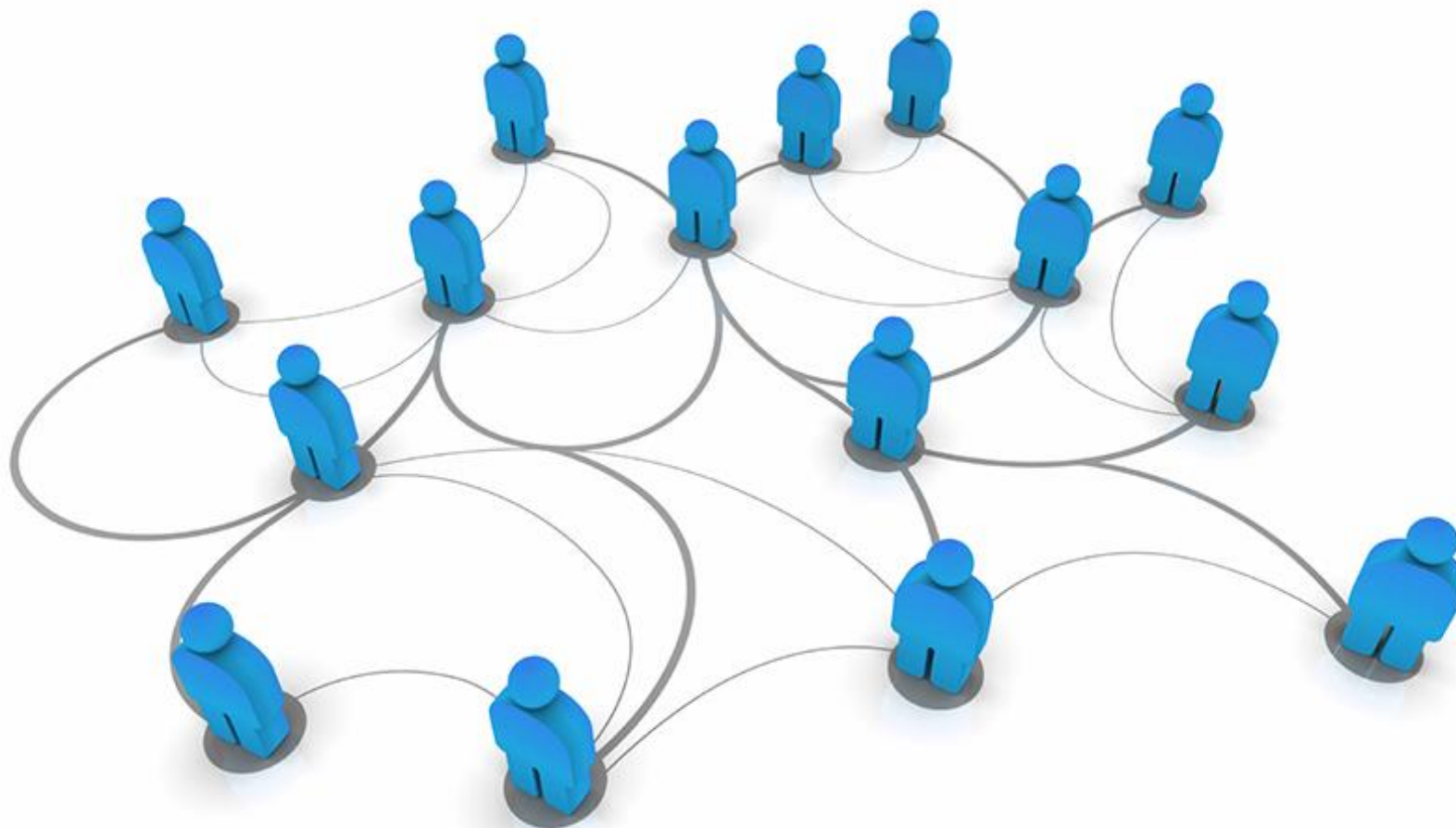
3. Calamiteitenennetwerk

Duurzame netwerkvorm

Gemeenschappelijke doelstellingen:

- Belang calamiteitenplanning erkennen, verdedigen bij eigen organisatie
- Netwerk voor discussie en denkwerk rond calamiteiten, delen van kennis en ervaring
- Collegiale hulpverlening naar eigen vermogen

3. Calamiteitennetwerk



3. Calamiteitennetwerk

- Depotruimte
- Uitwisseling personeel
- Adviesverlening
- Materiaal uitlenen
- Etc.

Engagementsverklaring
(trekker nodig)



3. Calamiteitenennetwerk

VOORDELEN (1)

- Overstijgt mogelijkheden individuele organisatie
- Beter garanties veiligheid collectie
- Hulp bieden = hulp krijgen
- Coaching bij calamiteitenplan
- Efficiënter werken

3. Calamiteitennetwerk

VOORDELEN (2)

- Collegiale hulpverlening: je staat er niet alleen voor
- Activeren van kennis en expertise in netwerk en inzetten wanneer nodig
- Subsidie criterium

4. Nooddepot

Erfgoeddepot Ename

- Zoeken naar juiste invulling
 - Afstemmen op nood sector
 - Niet alleen calamiteiten, ook incidenten
 - 10 schadefactoren
 - Nood aan eerste advies en eerste hulp
 - Inzet op preventie: vorming + workshops

4. Nooddepot

Erfgoeddepot Ename

- ≠ beredderingsfirma
- Hulp is afhankelijk van eigen mogelijkheden en personeel
- Eerste advies, volgorde procedures, materialen (ontvochtigers, ventilatoren, loggers, enz.), beperkte opvang in depot, diepvriezers, anoxiekamer

5. Eerste hulp ter plaatse



5. Eerste hulp ter plaatse



5. Eerste hulp ter plaatse



5. Eerste hulp ter plaatse



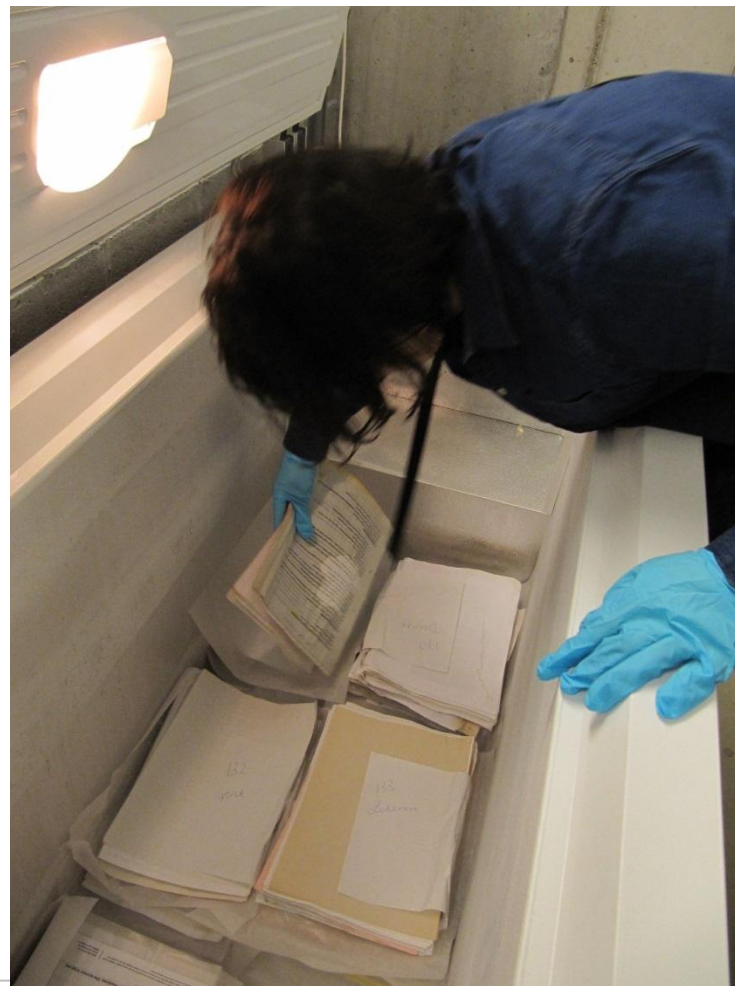
5. Eerste hulp ter plaatse



5. Eerste hulp ter plaatse



5. Eerste hulp ter plaatse



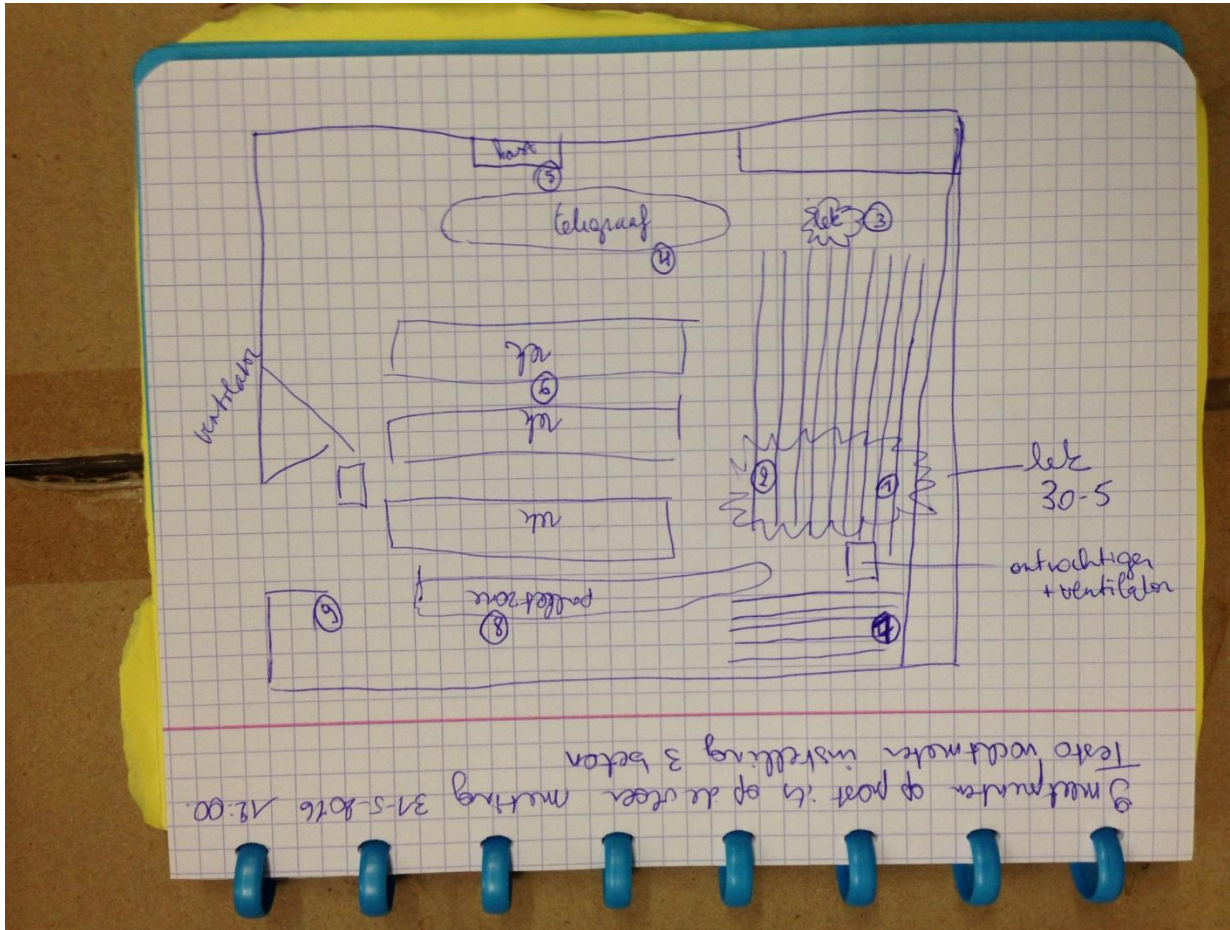
5. Eerste hulp ter plaatse



5. Eerste hulp ter plaatse



5. Eerste hulp ter plaatse



5. Eerste hulp ter plaatse



5. Eerste hulp ter plaatse



5. Eerste hulp ter plaatse



5. Eerste hulp ter plaatse



5. Eerste hulp ter plaatse



5. Eerste hulp ter plaatse



5. Eerste hulp ter plaatse



5. Eerste hulp ter plaatse



5. Eerste hulp ter plaatse



5. Eerste hulp ter plaatse



5. Eerste hulp ter plaatse

- Elke calamiteit is anders
- Iemand die overzicht houdt, aanspreekpunt
- Alle werknemers steken handen uit mouwen
- Na eerste schok / noodevacuatie: neem tijd om volgende stappen te bepalen
- Durf hulp vragen

5. Eerste hulp ter plaatse

- Leg zoveel mogelijk vast op beeld
- Verwittig verzekering, breng verantwoordelijke op de hoogte
- Meten kan helpen bij keuzes maken
- Stem calamiteitenkit af op collectie en risicoanalyse, hou deze goed bij
- Een geoefend medewerker is er twee waard!

Contact

erfgoeddepot@oost-vlaanderen.be

Lien.Lombaert@oost-vlaanderen.be

Erfgoeddepot Ename

Lotharingenstraat 1, Ename (Oudenaarde)

055 30 03 44